



1.747 m

# ARMELEN HÜTTE

OETZ · TUMPEN

**AUS DER EIGENEN LANDWIRTSCHAFT • AUS EIGENER PRODUKTION  
AUS TIROL • AUS ÖSTERREICH**

... NACH DIESER PHILOSOPHIE LEBEN & KOCHEN WIR UND WOLLEN UNSERE GÄSTE TÄGLICH MIT FRISCHEN UND LIEBEVOLL ZUBEREITETEN SPEISEN UND GETRÄNKEN VERWÖHNEN.

ALLE UNSERE GERICHTE SIND HAUSGEMACHT UND WERDEN A LA MINUTE ZUBEREITET, DAHER KANN ES HIN & WIEDER ETWAS LÄNGER DAUERN! WIR BITTEN DAHER UM EUER VERSTÄNDNIS!

WIR WÜNSCHEN EINEN SCHÖNEN AUFENTHALT BEI UNS  
ANTON & VIKTORIA MIT LENA

#### **ARMELEN HOF:**

- DUROC SCHWEIN PRODUKTE UND FLEISCH
- TIROLER JAHRLING UND ALMRIND PRODUKTE UND FLEISCH
- HAUSGESELCHTER SPECK  
(SCHULTER, KARREE, SCHOPF UND BAUCH)  
MIT 4X AT SCHWEINEFLEISCH
- BRATWURST
- HAUSGEMACHTE PESTO`S
- GRAMMELSCHMALZ VOM DUROC SCHWEIN
- **NEU** - DIESEN SOMMER, HÜHNERFLEISCH VOM ARMELEN HOF
- BOSKOP APFEL

#### **DORFSENNEREI SEE:**

- SPÄTZLEKÄSE
- BERGKÄSE
- ALMKÄSE

#### **GRIESSERHOF:**

- EIER
- FRISCHKÄSE
- FRISCHKÄSEBÄLLCHEN
- JOGHURT
- KARTOFFEL

**GENUSS  
PLATZLEN**



AMA  
**GENUSS  
REGION**

# ÖTZTALER GENUSSPLATZLEN

## REGIONALE, SAISONALE, EHRliche KÜCHE - ES REICHT, WAS DA IST!

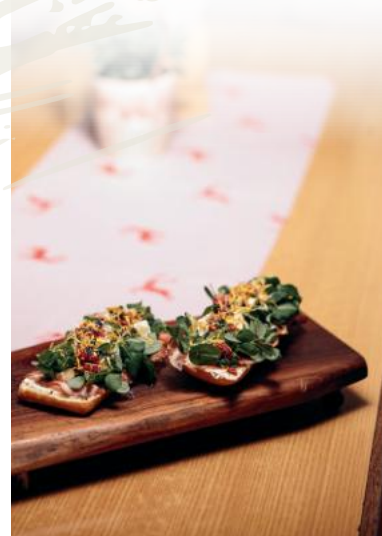
DAS MOTTO LAUTET - VERZICHT LEBEN! GENUSS UND QUALITÄT KOMMEN DABEI ABER KEINESWEGS ZU KURZ, GANZ IM GEGENTEIL. ZU DEN „GENUSSPLATZLEN“ ZÄHLEN ENGAGIERTE BETRIEBE, DIE, WANN IMMER ES GEHT, AUF ÖTZTALER UND TIROLER PRODUKTE ZURÜCKGREIFEN UND NUR IN AUSNAHMEFÄLLEN DEN „BESCHAFFUNGSRADIUS“ ERWEITERN. BEISPIELWEISE IN DIE WEINREGIONEN SÜDTIROLS ODER AUF DIE ERTRAGREICHEN ACKERFLÄCHEN UND GARTENANBAUGEBIETE ÖSTERREICHS. NEBEN DER KULINARIK SIND DIE "PLATZLEN" AN SICH SCHON GENUSS PUR. DENN DIESE KOMMEN OHNE UNNÖTIGEN SCHNICKSCHNACK, WIE Z. B. WLAN ODER MUSIK AUF TERRASSEN UND IN GASTSTUBEN, AUS. HIER ZÄHLT NUR ECHTES ÖTZTALER AMBIENTE, ENTSCHLEUNIGUNG UND UNSERE ALPINE NATUR - EIN RUNDUM-PAKET FÜR DEINE GENUSSVOLLE ERHOLUNG.

## BEWUSSTE BERGKULINARIK

NEBEN EINER ZERTIFIZIERUNG FÜR „BEWUSST TIROL“, MÜSSEN ZUSÄTZLICH UNSERE EIGENS AUFERLEGTE ANFORDERUNGEN ERFÜLLT WERDEN. DIE KRITERIEN SIND UMFASSEND, VEREINZELT REGIONALE PRODUKTE ZU VERWENDEN, ZÄHLT NICHT - DAS GESAMTBILD MUSS PASSEN! HEISST? ALLE FLEISCH- & FISCHSORTEN MÜSSEN REGIONAL BEZOGEN WERDEN, DAS GILT AUCH FÜR ANDERE PRODUKTE WIE GETRÄNKE, MILCHERZEUGNISSE ODER AUCH OBST UND GEMÜSE. UND WENN BESTIMMTE ZUTATEN NICHT VERFÜGBAR SIND ODER DER BESTAND AUFGEBRAUCHT IST - KOMMT ES EBEN ZU AUSFÄLLEN ODER SPEISEALTERNATIVEN, DENN MAN VERWENDET DAS, WAS DA IST. VERZICHT LEBEN, NACH GENUSS UND QUALITÄT STREBEN, GEHT SO AUCH IN DER GASTRO.

## WER ODER WAS SIND GENUSSPLATZLEN?

ZIEMLICH VIELE ANFORDERUNGEN, ODER? STIMMT, DESWEGEN SIND HIER AUCH NUR BETRIEBE VERTRETEN, DIE REGIONALITÄT NICHT NUR SCHREIBEN, SONDERN WIRKLICH MIT HERZ UND SEELE LEBEN. AUSSERDEM BIETET JEDER BETRIEB „EPPAS BSUNDERS“ (ETWAS BESONDERES) AN - DAS GANZ PERSÖNLICHE, HAUSEIGENE SPEZIALGERICHT - WAS DAS IST, ERFÄHRST DU IMMER NUR BEIM BESUCH VOR ORT, DENN WER SAISONAL UND REGIONAL KOCHT, MUSS AUCH FLEXIBEL BLEIBEN.



# SUPPEN, MAREND & VORSPEISEN



## **ALMJAUSE € 19,90**

SPECK, BERGKÄSE, FRISCHKÄSE, GRAMMELSCHMALZ  
(A,C,E,G,M,L)

## **ALM - CAPRESE**

VORSPEISE € 15,50

TOMATEN MIT FRISCHKÄSE VOM GRIESSERHOF,  
MIT ESSIG/ÖL MARINIERT (A,G,L,M,D)

## **EIN SAURER KASPRESSKNÖDEL € 9,10**

MARINIERT MIT ESSIG-ÖL & JUNGZWIEBEL (A,C,G,M)

## **AH PFANNE VOLL EIER (12STK.) € 28,50**

MIT SPECK, PFEFFERONI UND BROT (C,G)

## **SPECK CARPACCIO € 15,50**

MIT SCHÜTTELBROT UND ZITRONENVINAIGRETTE (A,G,L,M,D)

## **SPECKBROT EINMAL ANDERS € 16,90**

CIABATTABROT, SCHOPFSPECK, TOMATE, BERGKÄSE  
FRISCHKÄSE, FELDSALAT  
(A,G,L,M,D)

## **GRAMMELSCHMALZ BROT € 5,90**

(A,L)

## **LANDJÄGER € 5,80**

MIT BROT UND KREN (A,C,E,G,M,L)

## **BEILAGEN SALAT (E,M) € 5,50**

## **GROSSER BUNTER SALAT (E,M) € 11,20**

## **KASPRESSKNÖDELSUPPE\* (A,C,G,L,O,P)**

1 KNÖDEL € 7,70

2 KNÖDEL € 11,50

## **NUDELSUPPE\* (A,C,G) € 6,20**

MIT ST. JOHANNER WÜRSTL (A,C,G,E,M) € 12,50

## **KRÄUTER FRITTATEN SUPPE\* (A,C,G) € 6,50**

\*RINDSSUPPE VOM TIROLER JAHLING ODER ALMRIND

## **KNOBLAUCH-BERGKÄSESUPPE € 7,20**

MIT SCHWARZBROT CROUTONS (A,C,G)

# TIPP

ALMFRÜHSTÜCK  
& BRUNCH

GRILLABEND VON DER  
FEUERTONNE MIT SALATBUFFET  
JEDEN SAMSTAG  
(NUR BEI SCHÖNEM WETTER)

NUR MIT VOR-  
ANMELDUNG



# HÜTTENSCHMANKERLN



**BRATKARTOFFEL € 14,90**  
MIT SPIEGELEI\* UND SPECK\* (A,C)

**BRATWURST\* € 17,10**  
VOM DUROC SCHWEIN  
MIT SAUERKRAUT UND BRATKARTOFFELN (A,C,L,M)

**BRATWURST ODER ST. JOHANNER € 7,10**  
MIT BROT (A,G,M)

**ZWEI KASPRESSKNÖDEL € 16,50**  
MIT SAUERKRAUT ODER  
SALAT UND JOGHURT BÄRLAUCHPESTO\* DIP  
(A,C,L,M)

**SAUERKRAUT SCHUPFNUDELN € 16,50**  
MIT ODER OHNE SPECK (A,C,G)

**ZWEIERLEI GEBRATENER FLEISCHKÄSE € 17,50**  
VOM EIGENEN DUROC SCHWEIN  
MIT BRATKARTOFFEL UND SPIEGELEI (A,C,G,M)

**ARMELA BURGER MIT SALAT € 20,90**  
ODER MIT BRATKARTOFFEL € 22,50  
BURGER PETTY VOM TIROLER JAHLING\*, TOMATE,  
VOGERLSALAT, GRANTEN DIP  
(A,C,L,M)  
 GLUTENFREI + €3,00

**ARMELA BURGER SPEZIAL MIT SALAT € 23,10**  
ODER MIT BRATKARTOFFEL € 24,70  
BURGER PETTY VOM TIROLER JAHLING\*, SPIEGELEI,  
SPECK, KRAUTSALAT, SENFSAUCE  
(A,C,L,M)  
 GLUTENFREI + €3,00

**BAUERNSALAT € 15,90**  
GRÜNER SALAT MIT GEBRATENEN KARTOFFELSCHNITZEN, GEBRATENEM SPECK  
UND EINEM GEKOCHTEN EI (A,G,L,M)

**BERGSTEIGERSALAT € 18,50**  
BUNTER SALAT MIT GEBRATENEM BERGKÄSEWÜRFEL\* IM BAUCHSPECKMANTEL\*,  
BERGKÄSEDRRESSING UND KRÄUTERN  
(A,G,L,M)  
 VEGETARISCH MIT GEBRATENEM ZUCCHINI-BERGKÄSEWÜRFEL

**ALM - CAPRESE**  
**HAUPTSPEISE € 18,40**  
TOMATEN MIT FRISCHKÄSE VOM GRIESSERHOF, MIT ESSIG/ÖL MARINIERT  
(A,G,L,M,D)

**TIPP** 

**ÜBERNACHTUNG**  
AUF DER ALM  
IM DOPPEL- ODER  
FAMILIENZIMMER



# FÜR NASCHKATZEN UND KINDER

**BRATKARTOFFEL € 7,50**  
MIT SPIEGELEI UND SPECK (A,C,G)



**EINE BRATWURST ODER ST. JOHANNER WÜRSTL € 7,10**  
MIT BRATKARTOFFEL (A,G,M)

**NUDEL- ODER FRITTATENSUPPE € 3,50**  
(A,C,G)

**SCHUPFNUDELN € 7,50**  
SÜSS ODER SALZIG (A,C,G)

**KAISERSCHMARREN € 15,40**  
MIT APFELMUS (WARTEZEIT) (A,C,G)

 GLUTENFREI + € 2,00

**HAUSGEMACHTER STRUDEL  
ODER KUCHEN € 5,20**

MIT SAHNE € 5,50  
(A,C,G,E,H)

**HANDGEMACHTE MOHN-SCHUPFNUDELN € 15,40**  
MIT ZWETSCHKENRÖSTER (A,C,G)

 GLUTENFREI + € 2,00

**STRUDEL / KUCHEN VARIATION € 10,10**  
(A,C,G,E,H)

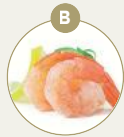
BEI ALLERGIEN FRAGT BITTE UNSER PERSONAL, DIESE GEBEN EUCH SEHR GERNE AUSKUNFT!  
WENN MÖGLICH BEREITEN WIR EUCH AUCH DIE GERICHTE DEMENTSPRECHEND ZU.

**TIPP** 

**FEIER DEINEN  
GEBURTSTAG,  
FAMILIENTREFFEN,  
JUNGGESELLENAB-  
SCHIED USW.  
BEI UNS AUF  
DER ALM**



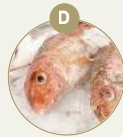
**A**  
Glutenhaltiges  
Getreide und daraus  
gewonnene  
Erzeugnisse



**B**  
Krebstiere und  
daraus  
gewonnene  
Erzeugnisse



**C**  
Eier von Geflügel  
und daraus  
gewonnene  
Erzeugnisse



**D**  
Fisch und daraus  
gewonnene  
Erzeugnisse  
(außer  
Fischgelatine)



**E**  
erdnüsse und  
daraus  
gewonnene  
Erzeugnisse



**P**  
Lupinen und  
daraus  
gewonnene  
Erzeugnisse



**R**  
Weichtiere wie  
Schnecken, Tinten-  
fische, Muscheln, &  
daraus gewonnene  
Erzeugnisse



**F**  
sojabohnen  
und daraus  
gewonnene  
Erzeugnisse



**G**  
Milch von  
Säugetieren und  
daraus  
gewonnene  
Erzeugnisse  
(inklusive Laktose)



**H**  
Schalenfrüchte  
und daraus  
gewonnene  
Erzeugnisse



**L**  
Sellerie und  
daraus  
gewonnene  
Erzeugnisse



**M**  
senf und  
daraus  
gewonnene  
Erzeugnisse



**N**  
Sesamsamen  
und daraus  
gewonnene  
Erzeugnisse



**O**  
Schwefeldioxid  
und Sulfite





## ALKOHOLFREIE GETRÄNKE

**SCHWASSER** HOLLUNDER ODER HIMBEERE 0,5L € 3,90 | 0,25L € 2,70

**G´SPRITZE SÄFTE** (RAUCH) APFELSAFT (NATURTRÜB),  
JOHANNIS- OD. PREISELBEERE, RHABARBER

**SODA:** 0,5L € 4,90 / 0,25L € 3,30 **WASSER:** 0,5L € 4,40 / 0,25L € 2,80

**BIO-ERDBEERNEKTAR**

**SODA:** 0,5L € 5,40 / 0,25L € 2,90 **WASSER:** 0,5L € 5,10 / 0,25L € 2,70

**ALMDUDLER** 0,33L € 3,90

**MIDI`S LIMONADEN VON ZILLERTALBIER**

ZITRONE | INGWER | ORANGE 0,33L € 3,90

**MINERALWASSER PRICKELND** 0,33L € 3,50

**MINERALWASSER PRICKELND/ STILL** 0,75L € 5,90

## BIERE VON ZILLERTAL BIER



**PILS** 0,5L € 5,20 | 0,33L € 4,20

**ZILLERTAL SCHWARZES** 0,33L € 4,50

**RADLER NATURTRÜB (ODER SAUER)** 0,5L € 5,20 | 0,33L € 4,20

**ZILLERTAL WEISSBIER HELL/DUNKEL** 0,5L € 5,50 | 0,33L € 4,50

**JUBILÄUMSBOCK "525"** 0,33L € 6,80

**WEISSBIER ALKOHOLFREI KÖNIG LUDWIG** 0,5L € 5,50

**STIEGL BIER ALKOHOLFREI** 0,33L 4,20

## APERITIV'S

**HUGO** € 5,50

**APEROL SPRITZ** € 7,50

**ALMSPRITZ** (MIDI`S ZITRONEN-INGWERLIMO, VODKA, ROSMARIN, ZITRONE) € 7,50

**MRS. ARMELEN** (APEROL, PFIRSICHLIKÖR, PROSECCO) € 7,50

**TOMASECCO** (1/8 ROSÉ PROSECCO) € 5,10

**ROSÉ SPRITZ** € 4,40

**ROTWEIN / WEISSWEIN GESPRITZT** € 4,10

## WEIN 1/8L

**GRÜNER VELTLINER** € 3,20

**GR. VELTLINER FRAU ELSE ZU BRYNN** € 4,10

**TOM PUR WEISS CUVÉE** € 4,90

**CHARDONNAY AUS SAUTENS** € 7,00

**ZWEIGELT GLEICHGEPRESST** € 5,80

**ZWEIGELT** € 5,40

**KALTERERSEE CLASSICO** € 3,90

**TOM PUR ROT CUVÉE** € 5,20

WEITERE  
FLASCHEN  
UND OFFENE  
WEINE IN  
UNSERER  
WEINKARTE

## WARME GETRÄNKE

**GROSSE TASSE TEE** € 2,90

**TASSE KAFFEE (G)** € 3,30

**GR. TASSE MILCHKAFFEE (G)** € 3,80

**HEISSE SCHOKOLADE (G)** € 4,00

MIT BAILEYS € 6,20

**KANNE TEE** € 6,90

**HEISSE ZITRONE** € 2,90

**TEE MIT RUM** € 5,00

**JAGATEE** € 6,00

## BRÄNDE UND LIKÖRE

**WILLI** € 3,00 | **ZIRBE** € 3,50 | **BAILEYS (G)** € 3,50 | **SCHOKO CHILLI** € 3,50

# LIEBE GÄSTE



EIN ❤️-LICHES GRÜSS GOTT BEI UNS AUF DER ARMELEN HÜTTE!

WIR MÖCHTEN HIER EIN KLEINES STÜCK GESCHICHTE VON UNSERER ALM ERZÄHLEN.

VOR VIELEN JAHREN GAB ES IN OETZ EINEN JUNGEN MANN NAMENS JOSEF ANTON PLATTNER. SEIN GRÖSSTER TRAUM WAR ES, AUF DER ARMELENWAND EINE HÜTTE ZU ERBAUEN. ER WAR JUNG VERHEIRATET UND SEINE FRAU GERMANA, TEILTE SEINEN TRAUM! IM JAHRE 1925 KAUFTE DIE BEIDEN HIER OBEN 34 KLEINE LEHEN UND AUF DEM GRÖSSTEN LEHEN GENANNT „SCHWARZBRUNNEN“, BAUTEN SIE VON 1928 BIS 1930 GEMEINSAM MIT SEINEM BRUDER FERDINAND DIE ALM.

1930 WAR ES DANN ENDLICH SOWEIT, DIE HÜTTE WAR FERTIG GESTELLT UND SOMIT STAND DIE EINWEIHUNG BEVOR, JEDOCH LÖSTE SICH SEIN BRUDER VON DEM VERTRAG UND ERÖFFNETE IN PIBURG EINEN GASTHOF.

DIE KRISEN DER 30 JAHRE SOWIE DIE 1000 MARK SPERRE MACHTE DEN BEIDEN JUNGEN LEUTEN SEHR ZU SCHAFFEN. IM JAHRE 1964 WURDE EINE 1300 M LANGE SCHLAUCHLEITUNG GELEGT, NUN GAB ES ENDLICH FLIESSEND WASSER FÜR MENSCH UND VIEH. DIESE TAPFEREN JUNGEN MENSCHEN WAREN MEINE GROSSELTERN. SIE HATTEN 7 SÖHNE UND 2 TÖCHTER - DAS VORLETZTE DAVON IST MEIN VATER, ANTON JOSEF PLATTNER DER MIT MEINER MUTTER JOHANNA DIE HÜTTE 1965 ÜBERNOMMEN HAT.

MEIN VATER ERZÄHLT WIE SIE BEIM VIEHHÜTEN ALPENROSEN PFLÜCKTEN UND MIT ZIRBENZWEIGEN 15 STRÄUSSE BANDEN, FÜR DIE GRÄBER DER ANGEHÖRIGEN UND FÜR DIE „GEFALLENEN“. 1972 BIS 1974 WURDE DIE STRASSE MIT VIEL ARBEIT GEBAUT. DA DER TOURISMUS IN DIESER ZEIT MEHR WURDE, BAUTE MEIN VATER 1975 DEN STALL NEU UND DER ALTE STALL DER BEI DER HÜTTE WURDE ZU EINER GASTSTUBE UMGEBAUT. AUS DANKBARKEIT UND ZUR ERINNERUNG AN MEINE GROSSELTERN, ERBAUTEN MEINE ELTERN 1976 DIE KAPELLE. BIS 1986 WURDE NOCH NEBEN DER ALM DAS BERGHEU GEMÄHT, DAS DANN IM WINTER INS TAL GEBRACHT WURDE.

ES GAB IN DEN LETZTEN 80 JAHREN VIELE HARTE EREIGNISSE, BLITZEINSCHLÄGE, DER HUBSCHRAUBER MUSSTE ÖFTERS LANDEN UND ES WURDE AUCH SCHON EINGEBROCHEN, ABER ES LÖSTE SICH ZUM GLÜCK IMMER ALLES ZUM GUTEN.

SEIT DEM JAHR 2018 DARF ICH UND MEINE FRAU VIKTORIA DIE ALM WEITER FÜHREN. DIESEN SOMMER, SIND WIR NUN ZU DRITT AUF DER ALM, IM SEPTEMBER 2022 KAM UNSERE TOCHTER LENA AUF DIE WELT.

WIR MÖCHTEN ES IM SINNE MEINER GROSSELTERN UND MEINER ELTERN MACHEN, DASS DIESES WUNDERSCHÖNE STÜCK HEIMAT SO BLEIBT UND SICH DIE GÄSTE UND FREUNDE WEITERHIN WOHLFÜHLEN.

ANTON UND VIKTORIA  
MIT LENA